

## Typ LDE

**Laufkörper mit Innenkegel 1:7,5 für Zentriereinsätze gefedert zum Dehnungsausgleich ohne Druckanzeige**

### Rundlaufabweichung

max. 0,005 mm, mit Prüfbericht  
max. 0,003 mm auf Anfrage

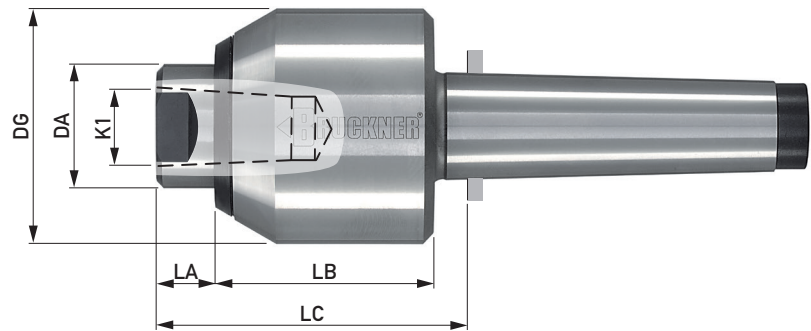
### Einsatzbereich

Zum Drehen, CNC-Drehen

### Vorteile

Bei Verschleiß des Zentriereinsatzes ist nur der Einsatz zu tauschen, die Hochleistungsspitze ist sofort wieder betriebsbereit. Vielseitige Anwendung durch acht Einsatzformen.

Das Wechseln erfolgt je nach Einsatzform durch Abdrückgewinde am Einsatz und Abdrückmutter oder über die Schlüssel­fläche durch Verdrehen mit zwei Gabel­schlüsseln.



Typ LDE	Bestell-Nr.	710E 045002	710E 055003	710E 068004	710E 092005
Morsekegel		2	3	4	5
DA		19	26	36	51
K1		11	15	22	28
DG		45	55	68	92
LA		9	14	18	20
LB		45	51	63	82
LC		57	70	86	107
Federweg		0,85	0,95	1,4	1,8
Drehzahl max. 1/min		5500	5000	4000	3500
Zugehörige Einsätze		482..	484..	487..	485..
Belastung	Die radiale Belastung des Typ LDE wird durch die auswechselbaren Einsätze begrenzt				

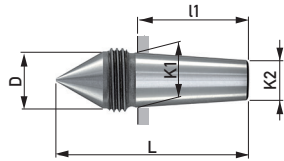
Mit Abdrückgewinde und Abdrückmutter lieferbar (Ausführung A)



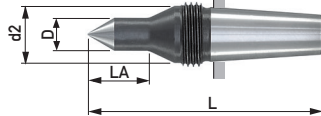
## Zentriereinsätze

Kegel 1:7,5, in Lehrengenaugigkeit

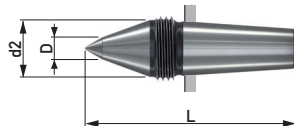
**Form AO**, 60°  
mit Abdrückmutter



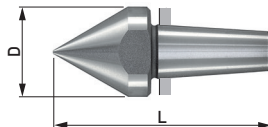
**Form ASL**, 60°  
schlank, verlängert  
mit Abdrückmutter



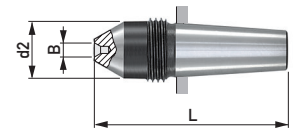
**Form AKOP**, 60°/40°  
verlängert  
mit Abdrückmutter



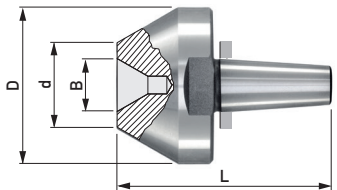
**Form A**, 60°  
für Hohlkörper  
Schlüsselfläche



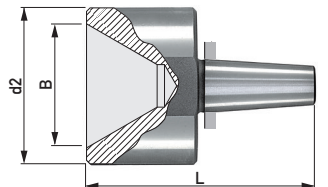
**Form B**, Zentrum 60°  
für zentrumslose Werkstücke  
mit Abdrückmutter



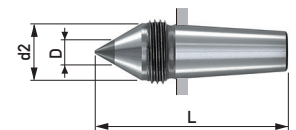
**Form C**, Zentrum 60°  
für zentrumslose Werkstücke  
außen 60° für Hohlkörper  
Schlüsselfläche



**Form D**, Zentrum 60°  
für zentrumslose Werkstücke  
Schlüsselfläche



**Form AOHM**, 60°  
mit Hartmetalleinsatz  
mit Abdrückmutter



Grundkörper Typ: LDE, TRE	Zentrier- einsätze	Werkstück- gewicht max. daN	Maße der Einsätze						Gewinde SW	Kegelmaße		
			D	d2	B	d	L	LA		Steigung 1:7,5		
Bestell-Nr.	Bestell-Nr.								K1	K2	I1	
710E 045002	482AO	90	11,7					45	M14x1,5	11	8	23
	482ASL	30	6	11,7			55	15	M14x1,5			
	482AKOP	90	5	11,7			50		M14x1,5			
	482A	90	17				45		SW14			
	482B	90		11,7	4x2		45		M14x1,5			
	482C	90	28		8x3	12	45		SW24			
	482D	90		28	20x6		45		SW24			
	482AOHM	60	7	11,7			45		M14x1,5			
710E 055003	484AO	160	15,7				53		M18x1,5	15	11	30
700E 055VDI30 700E 055CO4 700E 055HSK-C40 (-R) 700E 055HSK-C50 (-R) 700E 055Zyl25,4 700E 055Zyl25 700E 055Zyl32	484ASL	100	9	15,7			65	17	M18x1,5			
	484AKOP	160	6	15,7			58		M18x1,5			
	484A	160	25				60		SW22			
	484B	110		15,7	4x2		53		M18x1,5			
	484C	160	44		15x5	24	60		SW41			
	484D	160		44	35x12		64		SW41			
	484AOHM	60	7	15,7			53		M18x1,5			
	710E 068004	487AO	300	21,6				74		M24x1,5	22	16,4
700E 068VDI40 700E 068CO5 700E 068CO6 700E 068Zyl32 700E 068Zyl40	487ASL	100	9	21,6			86	17	M24x1,5			
	487AKOP	300	8	21,6			80		M24x1,5			
	487A	300	32				82		SW27			
	487B	240		21,6	5x2,5		74		M24x1,5			
	487C	300	55		20x6	30	82		SW50			
	487D	300		55	45x15		85		SW50			
	487AOHM	200	11	21,6			74		M24x1,5			
	710E 092005	485AO	500	27,7				93		M30x1,5	28	21
485ASL		180	13	27,7			110	27	M30x1,5			
485AKOP		500	8	27,7			105		M30x1,5			
485A		500	45				105		SW41			
485B		500		27,7	7x3		93		M30x1,5			
485C		500	65		25x6	35	105		SW55			
485D		500		65	55x20		105		SW55			
485AOHM		500	18	27,7			93		M30x1,5			

Bestell-Nr.	Inhalt
P 10	100 g

### Montagepaste

Erleichtert das Wechseln der Einsätze.  
Dünn und gleichmäßig auf den Kegel der Einsätze auftragen.