

Ausführung A mit Abdrückgewinde

Einsatzbereich

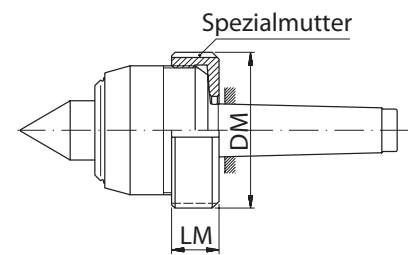
Für Werkzeugmaschinen ohne durchbohrte Pinole (ohne Ausstoßmöglichkeit) oder bei hochgenauen Werkzeugmaschinen zur Schonung der Spindellagerung bzw. Pinole.

Beim Rundschleifen empfehlen wir unsere

Zusatzdichtung 

Spezialmutter

Durch die Spezialmutter ist das Abdrücken aus der Pinole auch dann gewährleistet, wenn der Pinolendurchmesser kleiner ist als der Gehäusedurchmesser der mitlaufenden Hochleistungsspitze.



Typ AS, ASG

Laufkörper 60°

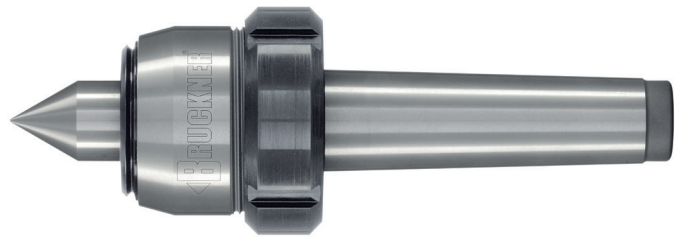
Rundlaufabweichung

Typ AS max. 0,005 mm

Typ ASG max. 0,003 mm

mit Prüfbericht

Techn. Daten wie Typ S, SG



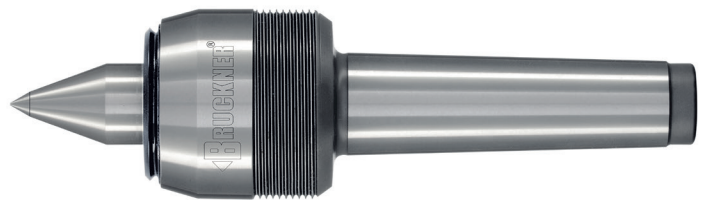
Typ ASKOP

Laufkörper 60°/40° verlängert

Rundlaufabweichung

max. 0,005 mm, mit Prüfbericht

Techn. Daten wie Typ SKOP



Typ ASHG

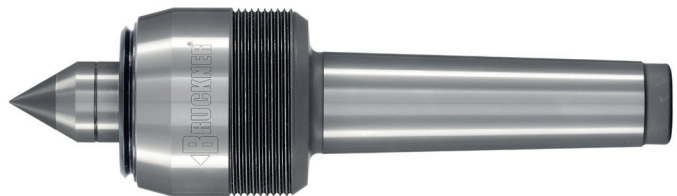
Laufkörper 60°
mit Hartmetalleinsatz

Rundlaufabweichung

max. 0,003 mm, mit Prüfbericht

Techn. Daten wie Typ SHG

Typ ASVG auf Anfrage



Typ ASE

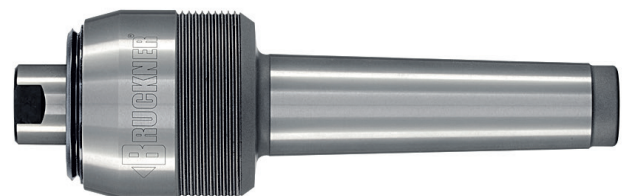
Laufkörper mit Innenkegel 1:7,5
für Zentriereinsätze

Rundlaufabweichung

max. 0,005 mm, mit Prüfbericht

Techn. Daten wie Typ SE

Zentriereinsätze

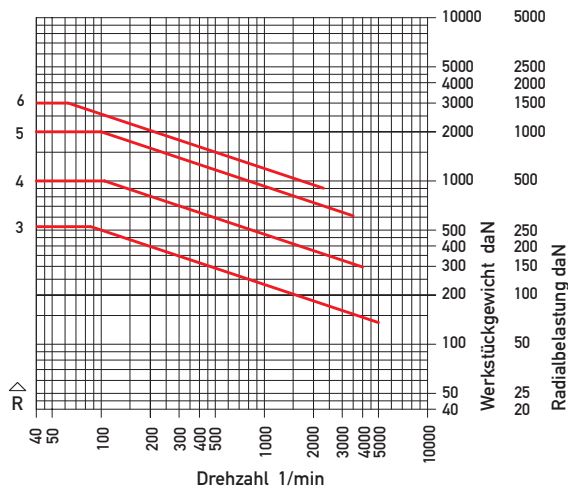


Morsekegel		3	4	4	5	6
Typ AS	Bestell-Nr.	5006A	5004A	5007A	5005A	5009A
	Belastungskurve radial/axial	R3/A3	R3/A3	R4/A4	R5/A5	R6/A6
Typ ASG	Bestell-Nr.	5126A	5124A	5127A	5125A	5129A
	Belastungskurve radial/axial	R3/A3	R3/A3	R4/A4	R5/A5	R6/A6
Typ ASKOP	Bestell-Nr.	5366A	5364A	5367A	5365A	
	Belastungskurve radial/axial	RK3/A3	RK3/A3	RK4/A4	RK5/A5	
Typ ASHG	Bestell-Nr.	5256A	5254A	5257A	5255A	
	Belastungskurve radial/axial	RH3/A3	RH3/A3	RH4/A4	RH5/A5	
Typ ASE	Bestell-Nr.	5486A	5484A	5487A	5485A	
	Belastung	Die radiale Belastung des Typ ASE wird durch die Zentriereinsätze begrenzt				i
Zusatzdichtung	Bestell-Nr.	V25	V25	V35	V45	V58

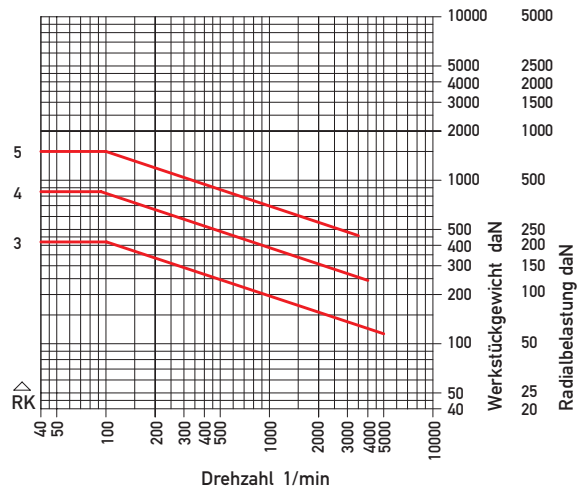
Spezialmutter für Ausführung A						
	Bestell-Nr.	M58A	M58A	M76A	M95A	M120A
DM		70	70	92	115	138
LM		24	24	28	39	45

Radial- und Axialbelastung bei einer Lagerlebensdauer von 2000 Betriebsstunden (Ablesebeispiel) **i**

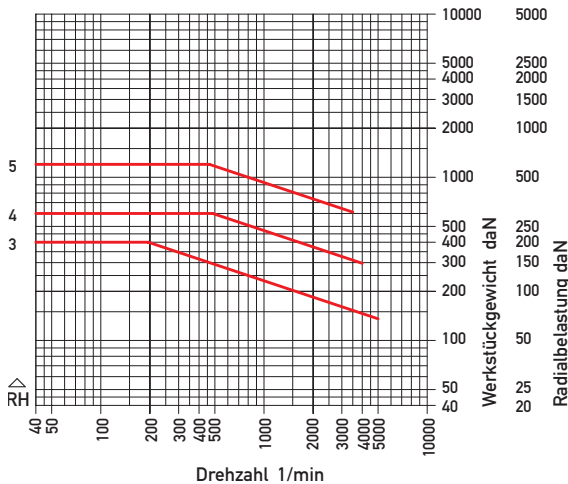
Radial – Typ AS, ASG



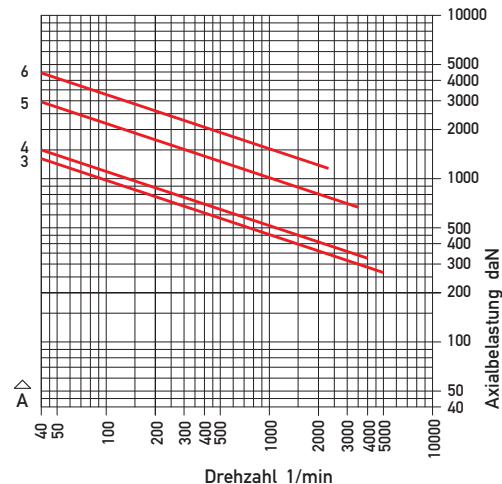
Radial – Typ ASKOP



Radial – Typ ASHG



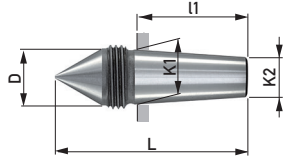
Axial – alle A Typen



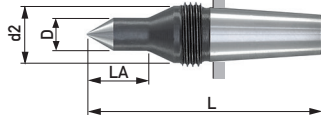
Zentriersätze

Kegel 1:7,5, in Lehrengenauigkeit

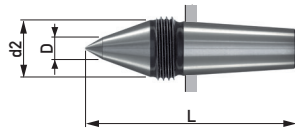
Form AO, 60°
mit Abdrückmutter



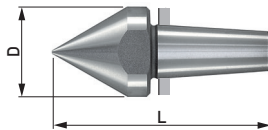
Form ASL, 60°
schlank, verlängert
mit Abdrückmutter



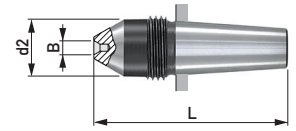
Form AKOP, 60°/40°
verlängert
mit Abdrückmutter



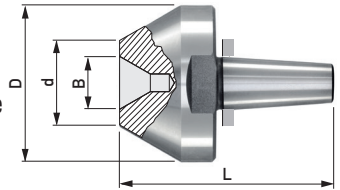
Form A, 60°
für Hohlkörper
Schlüsselfläche



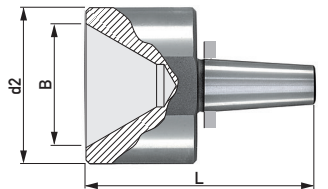
Form B, Zentrum 60°
für zentrumslose Werkstücke
mit Abdrückmutter



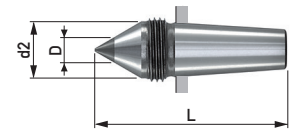
Form C, Zentrum 60°
für zentrumslose Werkstücke
außen 60° für Hohlkörper
Schlüsselfläche



Form D, Zentrum 60°
für zentrumslose Werkstücke
Schlüsselfläche



Form AOHM, 60°
mit Hartmetalleinsatz
mit Abdrückmutter



Grundkörper Typ: SE, SEG, ASE KE	Zentrier- sätze	Werkstück- gewicht max. daN	Maße der Einsätze						Gewinde SW	Kegelmaße Steigung 1:7,5		
			D	d2	B	d	L	LA		K1	K2	I1
5482 5482G 5483 5483G 2952A	482AO	90	11,7				45		M14x1,5	11	8	23
	482ASL	30	6	11,7		55	15	M14x1,5				
	482AKOP	90	5	11,7		50		M14x1,5				
	482A	90	17			45		SW14				
	482B	90		11,7	4x2	45		M14x1,5				
	482C	90	28		8x3	12	45	SW24				
	482D	90		28	20x6		45	SW24				
	482AOHM	60	7	11,7			45	M14x1,5				
5484 5484G 5486 5486G 5484A 5486A 2953A	484AO	160	15,7			53		M18x1,5	15	11	30	
	484ASL	100	9	15,7		65	17	M18x1,5				
	484AKOP	160	6	15,7		58		M18x1,5				
	484A	160	25			60		SW22				
	484B	110		15,7	4x2	53		M18x1,5				
	484C	160	44		15x5	24	60	SW41				
	484D	160		44	35x12		64	SW41				
	484AOHM	60	7	15,7			53	M18x1,5				
5487 5487G 5487A 2954A	487AO	300	21,6			74		M24x1,5	22	16,4	42	
	487ASL	100	9	21,6		86	17	M24x1,5				
	487AKOP	300	8	21,6		80		M24x1,5				
	487A	300	32			82		SW27				
	487B	240		21,6	5x2,5	74		M24x1,5				
	487C	300	55		20x6	30	82	SW50				
	487D	300		55	45x15		85	SW50				
	487AOHM	200	11	21,6			74	M24x1,5				
5485 5485G 5485A 2955A	485AO	500	27,7			93		M30x1,5	28	21	52,5	
	485ASL	180	13	27,7		110	27	M30x1,5				
	485AKOP	500	8	27,7		105		M30x1,5				
	485A	500	45			105		SW41				
	485B	500		27,7	7x3	93		M30x1,5				
	485C	500	65		25x6	35	105	SW55				
	485D	500		65	55x20		105	SW55				
	485AOHM	500	18	27,7			93	M30x1,5				

Bestell-Nr.	Inhalt
P 10	100 g

Montagepaste

Erleichtert das Wechseln der Einsätze.
Dünn und gleichmäßig auf den Kegel der Einsätze auftragen.