

Ausführung A mit Abdrückgewinde

Einsatzbereich

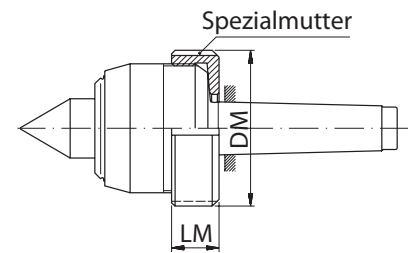
Für Werkzeugmaschinen ohne durchbohrte Pinole (ohne Ausstoßmöglichkeit) oder bei hochgenauen Werkzeugmaschinen zur Schonung der Spindellagerung bzw. Pinole.

Beim Rundschleifen empfehlen wir unsere

Zusatzdichtung 

Spezialmutter

Durch die Spezialmutter ist das Abdrücken aus der Pinole auch dann gewährleistet, wenn der Pinolendurchmesser kleiner ist als der Gehäusedurchmesser der mitlaufenden Hochleistungsspitze.



Typ AS, ASG

Laufkörper 60°

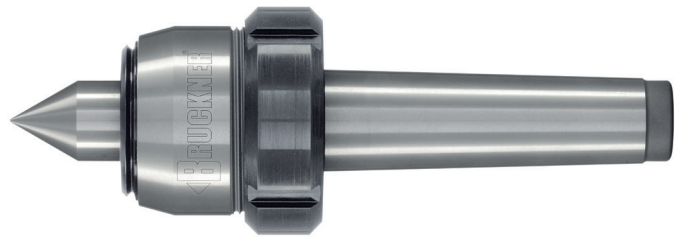
Rundlaufabweichung

Typ AS max. 0,005 mm

Typ ASG max. 0,003 mm

mit Prüfbericht

Techn. Daten wie Typ S, SG



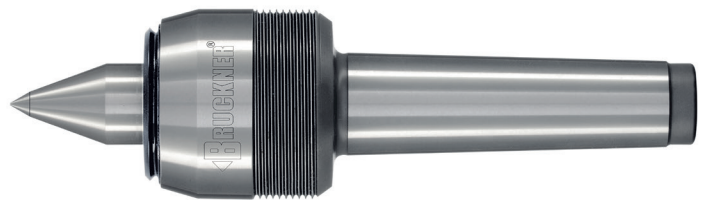
Typ ASKOP

Laufkörper 60°/40° verlängert

Rundlaufabweichung

max. 0,005 mm, mit Prüfbericht

Techn. Daten wie Typ SKOP



Typ ASHG

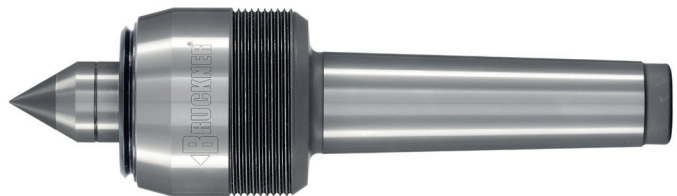
Laufkörper 60°
mit Hartmetalleinsatz

Rundlaufabweichung

max. 0,003 mm, mit Prüfbericht

Techn. Daten wie Typ SHG

Typ ASVG auf Anfrage



Typ ASE

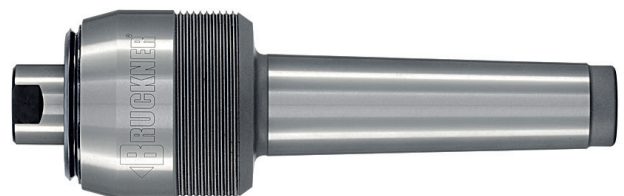
Laufkörper mit Innenkegel 1:7,5
für Zentriereinsätze

Rundlaufabweichung

max. 0,005 mm, mit Prüfbericht

Techn. Daten wie Typ SE

Zentriereinsätze

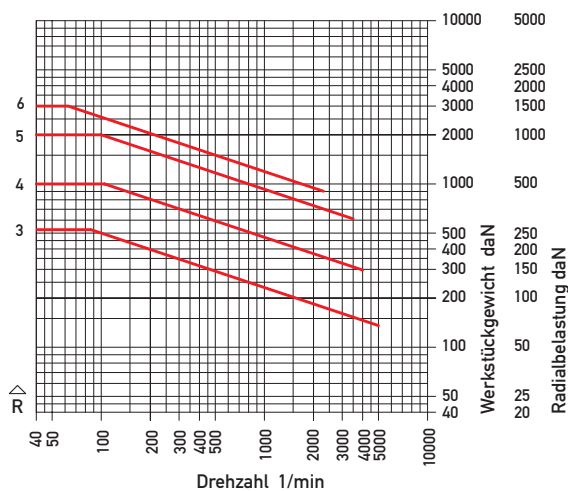


Morsekegel		3	4	4	5	6
Typ AS	Bestell-Nr.	5006A	5004A	5007A	5005A	5009A
	Belastungskurve radial/axial	R3/A3	R3/A3	R4/A4	R5/A5	R6/A6
Typ ASG	Bestell-Nr.	5126A	5124A	5127A	5125A	5129A
	Belastungskurve radial/axial	R3/A3	R3/A3	R4/A4	R5/A5	R6/A6
Typ ASKOP	Bestell-Nr.	5366A	5364A	5367A	5365A	
	Belastungskurve radial/axial	RK3/A3	RK3/A3	RK4/A4	RK5/A5	
Typ ASHG	Bestell-Nr.	5256A	5254A	5257A	5255A	
	Belastungskurve radial/axial	RH3/A3	RH3/A3	RH4/A4	RH5/A5	
Typ ASE	Bestell-Nr.	5486A	5484A	5487A	5485A	
	Belastung	Die radiale Belastung des Typ ASE wird durch die Zentriereinsätze begrenzt				
Zusatzdichtung	Bestell-Nr.	V25	V25	V35	V45	V58

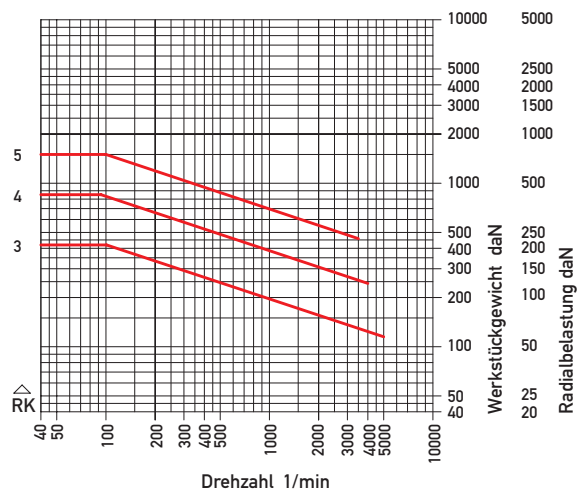
Spezialmutter für Ausführung A						
	Bestell-Nr.	M58A	M58A	M76A	M95A	M120A
DM		70	70	92	115	138
LM		24	24	28	39	45

Radial- und Axialbelastung bei einer Lagerlebensdauer von 2000 Betriebsstunden

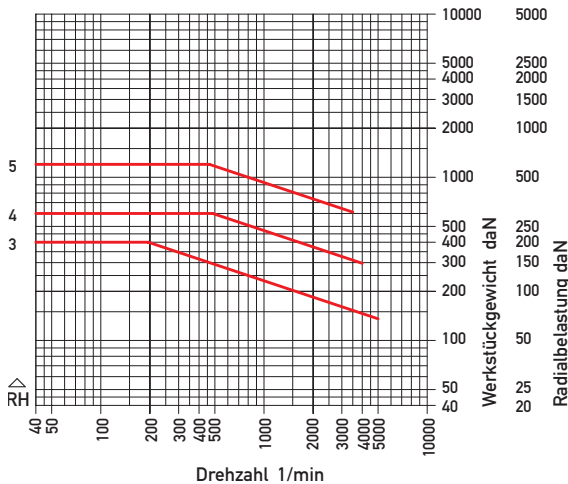
Radial – Typ AS, ASG



Radial – Typ ASKOP



Radial – Typ ASHG



Axial – alle A Typen

